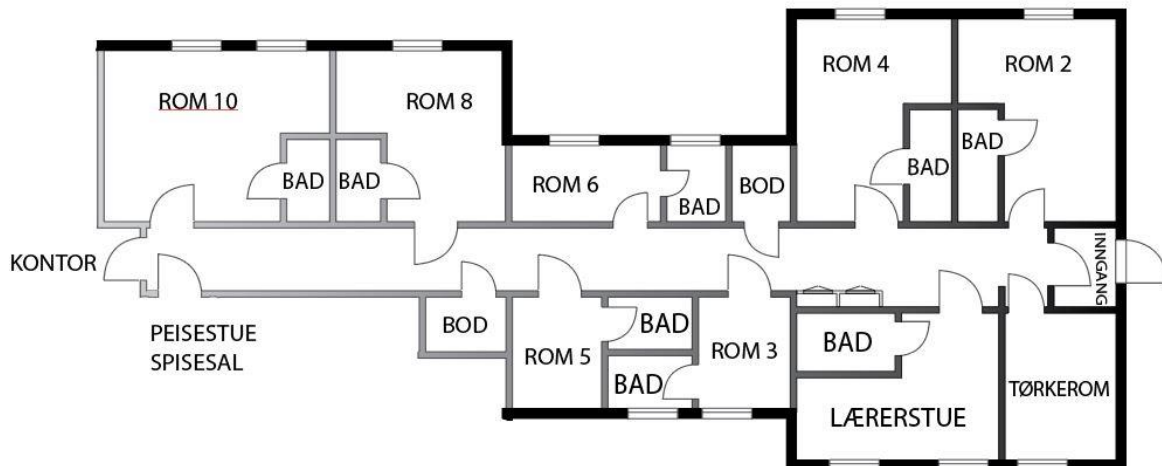




BRENNABU



BELEGGSOVERSIKT 10-ROM UKE _____

Av sikkerhetsmessige grunner ønsker vi en oversikt over hvor den enkelte gjest er plassert.
 Noter navn (både på voksne og elever) på riktig romnummer.

LÆRERSTUE – kan også brukes av elever 120 cm seng + sovesofa, 3 sengeplasser Husk stort stretchlaken til 120 seng	
ROM 2: 3 køyesenger, 6 sengeplasser. Eget bad. Stort rom.	
ROM 3: 1 køyeseng, 2 sengeplasser. Eget bad. Ett av de minste rommene.	
ROM 4: 3 køyesenger, 6 sengeplasser. Eget bad. Stort rom.	
ROM 5: 1 køyeseng, 2 sengeplasser. Eget bad. Ett av de minste rommene.	
ROM 6: 1 køyeseng, 2 sengeplasser. Eget bad. Ett av de minste rommene.	
ROM 8: 3 køyesenger, 6 sengeplasser. Eget bad. Stort rom.	
ROM 10: 3 køyesenger, 6 sengeplasser. Eget bad. Stort rom.	