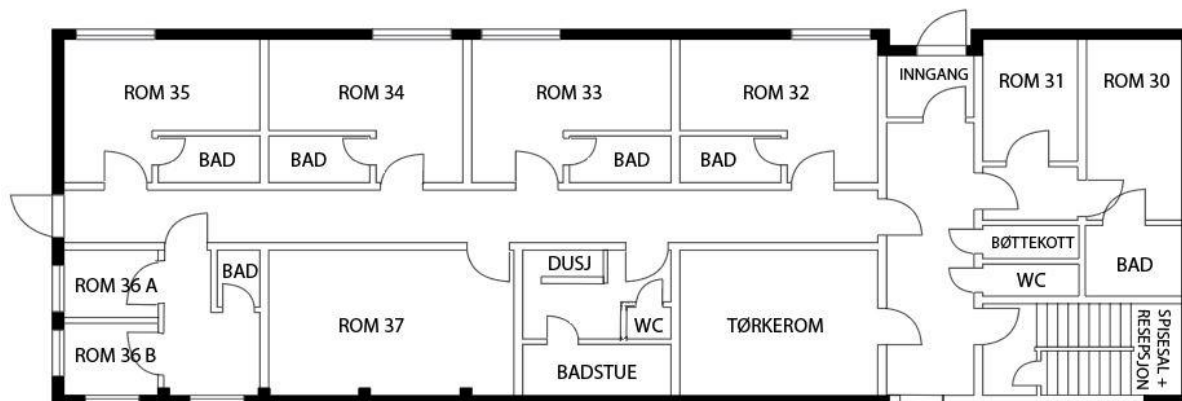




BRENNABU



BELEGGSOVERSIKT 30-ROM UKE

Av sikkerhetsmessige grunner ønsker vi en oversikt over hvor den enkelte gjest er plassert.

Noter navn (både på voksne og elever) på riktig romnummer.

Totalt 36 sengeplasser med alle sovesofaer.

ROM 30: 1 køyeseng, 2 sengeplasser Felles gang og bad, deles med rom 31	
ROM 31: 2 køyesenger, til sammen 4 sengeplasser. Uten bad – deles med rom 30	
ROM 32: 2 køyesenger, til sammen 4 sengeplasser +1 sovesofa. Eget bad.	
ROM 33: 2 køyesenger, til sammen 4 sengeplasser +1 sovesofa. Eget bad.	
ROM 34: 2 køyesenger, til sammen 4 sengeplasser +1 sovesofa. Eget bad.	
ROM 35: 2 køyesenger, til sammen 4 sengeplasser +1 sovesofa. Eget bad.	
ROM 36 A: 1 enkelt seng	
ROM 36 B: 1 enkelt seng	
ROM 37: 4 køyesenger, til sammen 8 sengeplasser Bad utenfor i korridoren. Største rommet.	