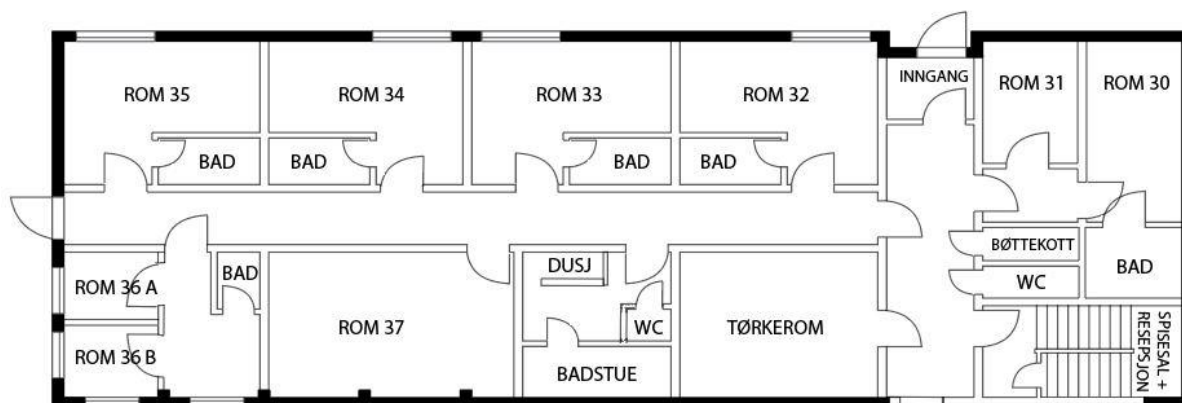




BRENNABU



BELEGGSOVERSIKT 30-ROM UKE _____

Av sikkerhetsmessige grunner ønsker vi en oversikt over hvor den enkelte gjest er plassert. Noter navn (både på voksne og elever) på riktig romnummer.

ROM 30: 1 køyeseng, 2 sengeplasser Felles gang og bad, deles med rom 31	
ROM 31: 2 køyesenger, til sammen 4 sengeplasser. Uten bad – deles med rom 30	
ROM 32: 2 køyesenger, til sammen 4 sengeplasser +1 sovesofa. Eget bad.	
ROM 33: 2 køyesenger, til sammen 4 sengeplasser +1 sovesofa. Eget bad.	
ROM 34: 2 køyesenger, til sammen 4 sengeplasser +1 sovesofa. Eget bad.	
ROM 35: 2 køyesenger, til sammen 4 sengeplasser +1 sovesofa. Eget bad.	
ROM 36 A: 1 enkelt seng	
ROM 36 B: 1 enkelt seng	
ROM 37: 3 køyesenger, til sammen 6 sengeplasser + 1 sovesofa Bad utenfor i korridoren. Største rommet.	